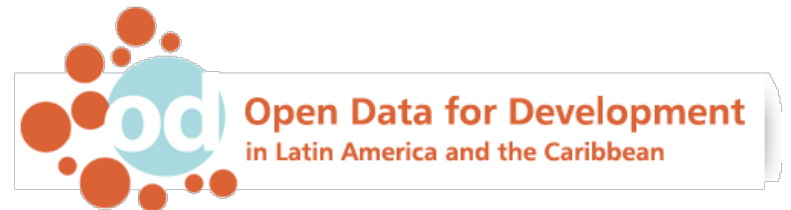




Powering the
open data
economy



¿Qué es Junar?



Plataforma open data en la nube



¿Cómo funciona?



junar Recolectar Mejorar Publicar Reportes Sugerencias

penalolen Administrador ¡Bienvenido a Junar!

penalolen.opendata.junar.com

MUNICIPALIDAD DE PEÑALOLÉN

Observatorio Peñalolen Transparencia: Sueldos y Remuneraciones

Observatorio Peñalolen

Datos y visualizaciones sobre resultados del Observatorio sobre indic

Etiquetas: penalolen, observatorio

Certificados Dirección de Obras

Cantidad de Certificados entregados

Año	Cantidad de Certificados entregados
2005	6,000
2006	5,000
2007	10,000
2008	11,000
2009	10,000
2010	6,000

Compartir Acciones

MUNICIPALIDAD DE PEÑALOLÉN

Página de Desarrolladores

Usa la API de Peñalolen.

	2005
Reclamos	0
de Atención al Vecino	0
cias Alcaldicias	4,412
ital	0
nsencial	14,943

Exportar a CSV

Exportar a Excel 2007

Código para incrustar

Obtener GUID

Google Spreadsheets

Compartir Acciones



Experiencias reales

Julio 2012 - Hoy

City of Palo Alto - Julio 2012



Flexible Plans to Fit ~~Your Budget. From the Smallest~~
~~Cities~~ to the Largest Federal Agencies.

<p>PLUS</p> <p>Medium cities and counties and small states</p> <p>Contact Us</p>	<p>PREMIUM</p> <p>Large cities, small states, small and medium federal agencies</p> <p>Contact Us</p>	<p>ULTIMATE</p> <p>Medium and large states, large federal agencies</p> <p>Contact Us</p>
---	--	---

City of Palo Alto - Julio 2012



City of Palo Alto - Julio 2012

← paloalto.opendata.juniar.com



Request a Dataset

Visiting | Doing Business | Government | Services | Community Partners | I want to...

2010 Census Data | Geographic Information | Community Services | **Public Works** | Development Center Permits | Utilities - Gas | Utilities - Electric | Utilities - Water | Utilities - Wastewater

Public Works

Source: City of Palo Alto Public Works Department

URL: <http://bit.ly/R5eg>

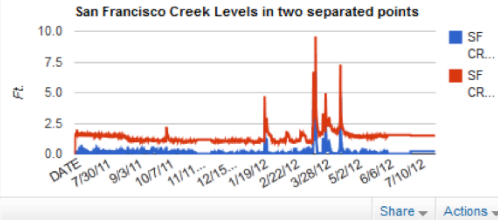
0 | 0 | 0 | | | |

Palo Alto Street Sweeping Raw Data

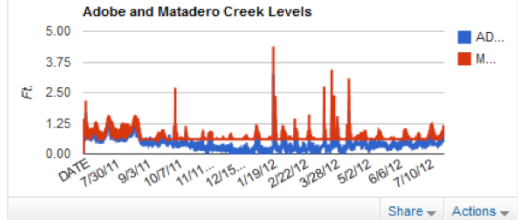
streetname	streetnum	
Abel Ave	Any	Export Data Views
Acacia Ave	Any	Export to Excel 2007
Addison Ave	Any	Get embed code
Adobe Pl	Any	Get GUID
Agnes Way	Any	Google Spreadsheets
Alannah Ct	Any	

SOURCES: Public Works Street Sweeping

Palo Alto Creek Monitor Historic Data



Palo Alto Creek Monitor Historic Data



Palo Alto Creek Monitor Historic Data

DATE	TIME	ADOBE CREEK	MATADERO CREEK
6/26/11	10:41:47	1.05372	1.21954
6/26/11	15:27:29	1.17167	1.33585
6/26/11	20:13:11	1.12438	1.43541
6/27/11	0:58:53	1.01323	1.31621
	5:44:35	0.50781	0.78944

Palo Alto Creek Level

Creek Capacity Levels	50% Capacity	70% Capacity
San Francisquito Creek		
At Waverley St.	16 ft.	20 ft.
At Chaucer St.	13 ft.	16.5 ft.
At W. Bayshore Rd.	8 ft.	11 ft.

Costa Rica – Agosto 2012

← datosabiertos.gob.go.cr/home/



Portal de datos

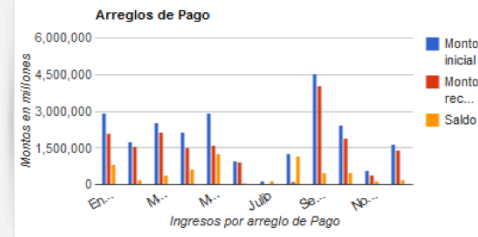
¿Qué es?

Es el portal de acceso a datos públicos de las 20 instituciones participantes en la iniciativa de "Gobierno Abierto". Provee las herramientas necesarias para automatizar el proceso de publicación de datos, en línea y en tiempo real innovando y creando utilidad para los diferentes sectores del país. Mediante esto, se genera transparencia y se facilita el acceso a información pública.

¿Para qué sirve?

Sirve para mejorar la capacidad del público interesado para encontrar, descargar y utilizar datos públicos del Gobierno de Costa Rica. Le invitamos a navegar en el catálogo, descargar conjuntos de datos y explorar las posibilidades de la iniciativa de "datos abiertos".

Arreglos de pago año 2011



Facilmente use y busque datos abiertos

Encuentre y use mas de **1.000** recursos de datos abiertos publicados por las diferentes entidades de Costa Rica.

🔍 Buscar Conjuntos de datos

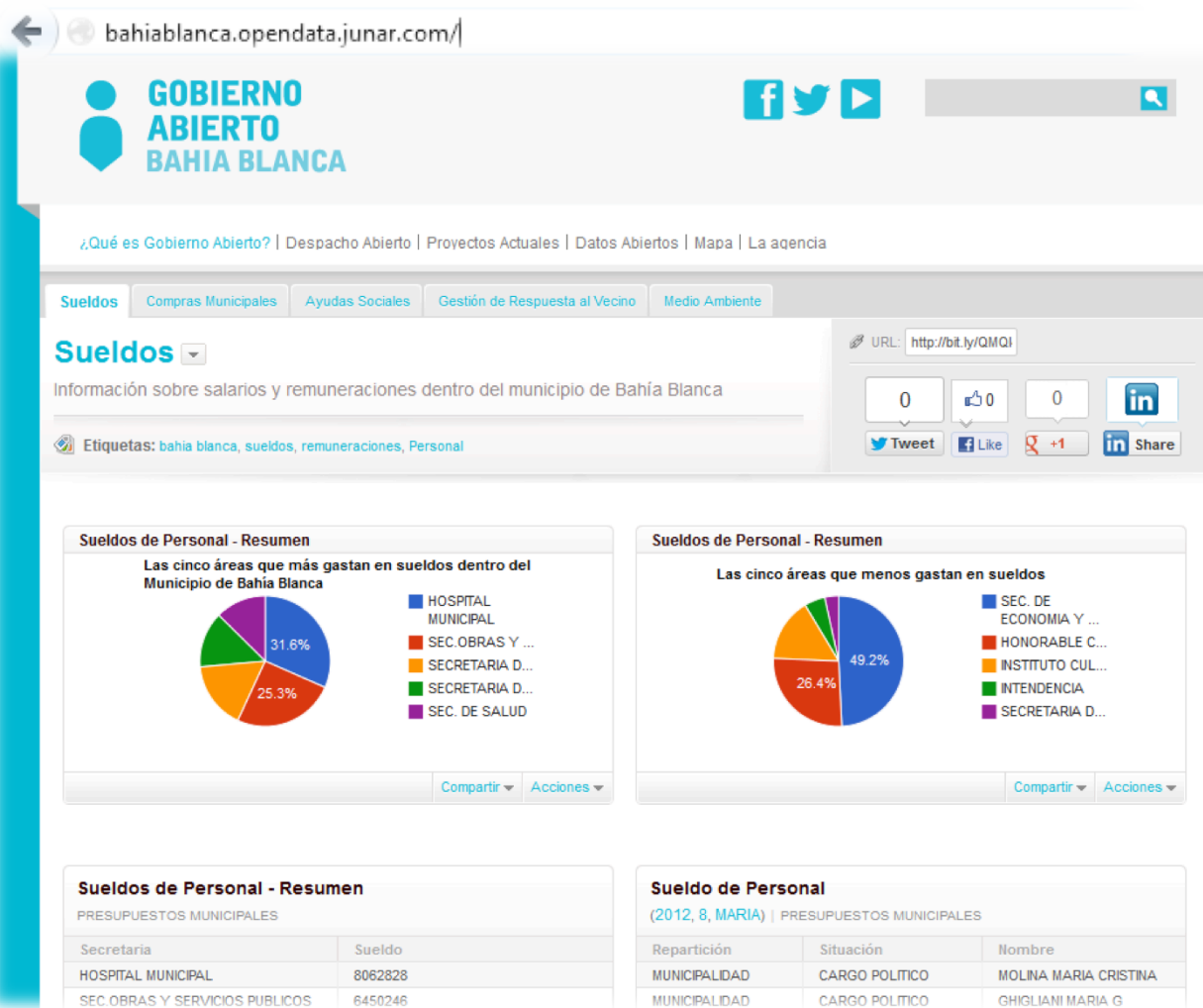
Entidades

- Presidencia
- MICIT
- MIDEPLAN Costa Rica
- INEC Costa Rica
- Ministerio de Hacienda CR
- MEIC
- Camara de Comercio
- Municipalidad de Mora

Recursos de datos abiertos.

Título	Fecha de publicación
Acceso Viceministerio de Telecomunicaciones Telecomunicaciones	19, Sep 2012
Actividad Económica MIDEPLAN Costa Rica Actividad Económica	13, Aug 2012
Aduanas Ministerio de Hacienda CR Datos Aduaneros	24, Jul 2012
Aprehensiones Ministerio Seguridad Publica Costa Rica Seguridad	24, Sep 2012
Aranceles Ministerio de Comercio Exterior Aranceles	17, Aug 2012
Bibliotecas Ministerio de Cultura y Juventud Bibliotecas	20, Aug 2012

Bahía Blanca – Octubre 2012



Chile – Noviembre 2012

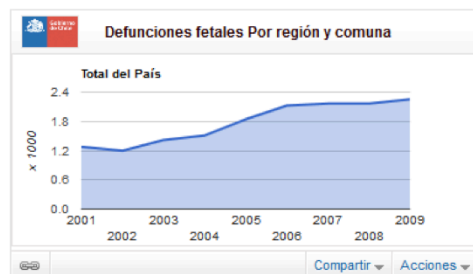
← datos.gob.cl

PRIMER CONCURSO DE APLICACIONES CIUDADANAS

Codeando Chile

Tus ideas pueden ayudar a cambiar tu comunidad. Participa en CodeandoChile, el primer concurso gubernamental de aplicaciones ciudadanas de datos públicos abiertos.

DASHBOARD



CATALOGO DE DATOS

COLABORA

Lima – Diciembre 2012

← lima.opendata.junar.com

Jueves 03 de Enero de 2013.



Municipalidad Metropolitana de Lima

Buscar datos abiertos...

INICIO CIUDAD MUNICIPALIDAD TRÁMITES SERVICIOS PROGRAMAS PROYECTOS TURISMO



PROYECTOS de Inversión Pública

PROYECTOS de Inversión Privada

PLAN REGIONAL LIMA DE DESARROLLO CONCERTADO DE LIMA (2012-2020) 10000



GOBIERNO ABIERTO Municipal

Presupuesto Proyectos de Inversión Pública **Salud** Comercio Mayorista Administración Tributaria

Salud

Datos epidemiológicos y de atención obtenidos desde información del SISOL

URL: <http://bit.ly/QELQ>

0 0 0

Tweet Like +1 Share

Información Epidemiológica desde 2004

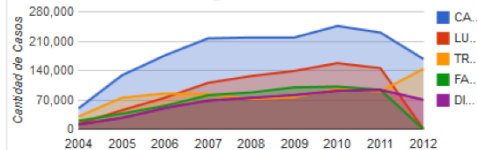
SALUD

DIAGNOSTICO	2004	2005	2006
CARIES DENTAL	49853	128279	176044
LUMBAGO NO ESPECIFICADO	12589	45162	75047
TRASTORNOS DE LA ACOMODAC	30181	74943	85050
FARINGITIS AGUDA, NO ESPECIFIC	19787	37037	55778
DISPEPSIA	11141	26975	50436
RINOFARINGITIS AGUDA [RESFRIA	12236	29741	48498

Compartir Acciones

Información Epidemiológica desde 2004

Evolución de los 5 diagnósticos más frecuente



Compartir Acciones

Atenciones realizadas

SALUD

Operativo	Año	Mes	Especialidad
TUMBES	2009	Julio	ANATOMIA PATOLOGICA
TUMBES	2009	Julio	ANATOMIA PATOLOGICA
TUMBES	2009	Julio	ANATOMIA PATOLOGICA
TUMBES	2009	Julio	ANATOMIA PATOLOGICA
TUMBES	2009	Julio	CABEZA Y CUELLO
TUMBES	2009	Julio	CABEZA Y CUELLO

Compartir Acciones

Información Epidemiológica desde 2004

Agrupado cinco mayores casos desde 2004

2 000 000

Control Nutricional 2011-2012

SALUD

Información Epidemiológica desde 2004

Durante 2011

Verano 2013



Gracias



Diego May CEO

Diego.may@junar.com

US +1.6178880465

Javier Pájaro CTO

Javier.pajaro@junar.com

Chile +56.9.8282.2627